


УТВЕРЖДАЮ:
И.о. министра лесного хозяйства
и пожарной безопасности
Забайкальского края

 В.В. Шрейдер
30 января 2026 год

Акт
лесопатологического обследования N 2026-8-29

лесных насаждений Верхне-Читинское (лесничество)
Забайкальского края (субъект Российской Федерации)

Способ лесопатологического обследования: 1. Визуальный

☐

2. Инструментальный

☒

Место проведения

Участковое лесничество	Урочище (дача)	Квартал	Выдел	Площадь выдела, га	Лесопатоло- гический выдел	Площадь лесопатологиче- ского выдела, га
Учебно-Опытное	-	27	8	15	8(1)	5,2

Лесопатологическое обследование проведено на общей площади 5,2 га.

Кадастровый номер участка: -
(для участков, предоставленных в постоянное(бессрочное) пользование, аренду)

Документ о праве пользования:

-
(тип документа о праве пользования, дата, номер, вид разрешенного использования лесов)

2. Инструментальное (детальное) обследование лесных насаждений.

(раздел включается в акт, в случае проведения лесопатологического обследования инструментальным способом)

2.1. Лесничество Верхне-Читинское Участковое лесничество Учебно-Опытное
Урочище (дача) - Квартал 27 Выдел 8 Лесопатологический выдел 8(1)

Наличие ограничений или особенностей участка, влияющих на назначение СОМ:
существует угроза возникновения высокой пожарной опасности в лесах и возникновения
очагов вредных организмов.

(отметка о наличии ООПТ, ОЗУ, водоохраной зоны, радиоактивного загрязнения лесов, угрозы возникновения очагов вредных организмов или пожарной опасности в лесах).

2.2. Фактическая таксационная характеристика лесного насаждения
соответствует (не соответствует) таксационному описанию (нужное подчеркнуть).

Причины несоответствия: давность лесоустройства, 1992г, повреждение насаждения
лесными пожарами прошлых лет (ЛП №27/139 от 26.05.2024г).

Ведомость насаждений с выявленными несоответствиями таксационным описаниям
приведена в приложении 1 к Акту.

2.3. Состояние насаждений:

с нарушенной устойчивостью (средневзвешенная категория состояния $\geq 1,51 - \leq 4,50$) ☐

с утраченной устойчивостью (средневзвешенная категория состояния $\geq 4,51$) ☒

устойчивое (средневзвешенная категория состояния $< 1,50$) ☐

2.4. Причины ослабления, повреждения, средневзвешенная категория состояния
насаждения: устойчивый низовой пожар 1-3 летней давности средней интенсивности
(864). К ср.нас.=4,82.

2.4.1. Заселено (отработано) стволовыми вредителями:

Вид вредителя	Порода	Встречаемость заселенных деревьев, % от запаса породы	Встречаемость отработанных деревьев, % от запаса породы	Степень заселения лесного насаждения (слабая, средняя, сильная)
1	2	3	4	5
усач сосновый черный	С	18	82	-

2.4.2. Повреждено огнем:

[illegible]

2.4.3. Поражено болезнями:

Болезнь/возбудитель	Порода	Встречаемость, % от запаса насаждения	Степень поражения лесного насаждения (слабая, средняя, сильная)
1	2	3	4
-	-	-	-

2.5. Выборке подлежит 100 % деревьев (указывается общий % запаса деревьев, подлежащий рубке, от общего запаса насаждения),
в том числе:

без признаков ослабления ____% (причины назначения _____);
ослабленных ____% (причины назначения _____);
сильно ослабленных ____% (причины назначения _____);
усыхающих 18 % (причины назначения пункт 42 приказа Министерства природных ресурсов и экологии РФ от 09.11.2020 г. № 912 «Об утверждении Правил осуществления мероприятий по предупреждению распространения вредных организмов; обугленность древесины корневой шейки более $\frac{3}{4}$ окружности ствола);

свежего сухостоя %,
свежего ветровала ___%;
свежего бурелома ___%;
старого сухостоя 76%;
старого ветровала 6 ___%;
старого бурелома ___%;

2.6. Полнота лесного насаждения после уборки деревьев, подлежащих рубке, составит 0. Критическая полнота для данной категории лесных насаждений и преобладающей породы составляет 0,3.

ЗАКЛЮЧЕНИЕ к инструментальному обследованию участка.

С целью предотвращения негативных процессов, снижения ущерба от их воздействия, назначено:

По результатам ЛПО установлено, что фактическая таксационная характеристика не соответствует таксационному описанию. Причина несоответствия: давность лесоустройства, повреждение насаждения пожарами прошлых лет.

Средневзвешенная категория состояния насаждения – 4,82. Средневзвешенная категория состояния по породам: Сосна – 4,82.

Оценка биологической устойчивости насаждения – с утраченной устойчивостью.

Остаточная полнота насаждения после рубки снижается ниже минимальных значений, назначаем сплошную санитарную рубку.

Участковое лесничество	Урочище (дача)	Квартал	Выдел	Площадь выдела, га	Лесопатологичес кий выдел	Площадь лесопатологичес кого выдела, га	Вид мероприятия	Площадь мероприятия, га	Породы	Доля выбираемой древесины по запасу, %	Рекомендуемый срок проведения мероприятия
1	2	3	4	5	6	7	8	9	10	11	12
Учебно- Опытное	-	27	8	15	8(1)	5,2	ССР	5,2	С	100	09.09.2027г.

Ведомость временной пробной площади и абрис участка прилагаются (приложение 2 и 3 к Акту).

РЕКОМЕНДАЦИИ по проведению мероприятий, не относящихся к мероприятиям по предупреждению распространения вредных организмов. Меры лесовосстановления.

Дата проведения ЛПО 10.09.2025г.

Дата составления документа 30.09.2025г. (в редакции 26.012026 г.)

Исполнитель работ по проведению лесопатологического обследования:

Фамилия, имя и отчество (при наличии) Савватеев Сергей Васильевич

Организация: КГСАУ «Забайкаллесхоз»

Должность: Инженер



Подпись

Телефон: 8-996-314-3446

Ведомость участков леса с выявленными несоответствиями таксационным описаниям

Субъект Российской Федерации Забайкальский край Лесничество Верхне-Читинское Участковое лесничество Учебно-Опытное Урочище -

Год проведения лесоустройства	Номер квартала	Номер выдела	Площадь выдела, га	Целевое назначение лесов	Категория защитных лесов	ОЗУ	Источник данных	Номер лесопатологического выдела	Площадь лесопатологического выдела, га	Таксационная характеристика										Заложено пробных площадей		
										состав	порода	возраст, лет	средняя высота, м	средний диаметр, см	тип леса	полнота	бонитет	запас, куб. м/га	количество, шт.	Общая площадь, га		
1	2	3	4	5	6	7	8	9	10	11	12	13	14	15	16	17	18	19	20	21		
1992	27	8	15	Эксплуатационные леса	-	-	ТО	х	х	10С Единичные деревья 10С	С	40	11	10	РДД	0,9	3	140	х	х		
											С	80	16	30					20			
							Ф	8(1)	5,2	Погибшее насаждение 10С*	С	50*	15*	12*	-	0*	-	27*	1	0,5		

Условные обозначения:

ТО - таксационные описания, Ф - фактическая характеристика лесного насаждения, * - акт натурального обследования
Исполнитель работ по проведению лесопатологического обследования:

Фамилия, имя и отчество (при наличии) Савватеев Сергей Васильевич Подпись 

ВРЕМЕННАЯ ПРОБНАЯ ПЛОЩАДЬ N 1

1.1. Субъект Российской Федерации Забайкальский край Лесничество Верхне-Читинское
Участковое лесничество Учебно-Опытное Урочище (дача) _____ - _____
Квартал 27 Выдел 8 Площадь выдела 15 га
Лесопатологический выдел 8(1) Площадь лесопатологического выдела 5,2 га

1.2. Метод перече́та:
сплошной, ленты пере́чета, круговые площадки постоянного радиуса,
реласкопические площадки (нужное подчеркнуть).
Количество лент/площадок - шт. _____
Размеры площадок (длина x ширина/радиус) 500*10м
Размер временной пробной площади: 0,5 га

1.3. Фактическая таксационная характеристика насаждения:
Состав Погибшее насаждение 10С*, возраст 50* лет; тип леса -, полнота 0* Бонитет -, запас на
га 27* м³, возобновление: отсутствует.

1.4. Номер очага вредных организмов _____
Тип очага вредных организмов: эпизодический, хронический (нужное подчеркнуть).
Фаза развития очага вредных организмов: начальная, нарастания численности, собственно
вспышка, кризис (нужное подчеркнуть).

1.5. Причина ослабления, повреждения насаждения и время: устойчивый низовой пожар 1-3
летней давности средней интенсивности (864).
Состояние насаждения: насаждение с утраченной устойчивостью.
Воздействие огня ослабило защитные функции корки дерева, что является хорошей предпосылкой
для интенсивного заселения вредителями.
Установлено поражение луба у корневой шейки различной степени. Поэтому у части деревьев в
течение следующего года возможно отмирание корней и гибели дерева.
Средневзвешенная категория состояния насаждения: Кср.нас.=4,82 (погибшее лесное
насаждение).

1.6. Назначенные мероприятия: сплошная санитарная рубка.

Примечание: деревья 4 категории состояния с наличием обугленности древесины корневой шейки не
менее $\frac{3}{4}$ окружности ствола, назначены в рубку, на основании пункта 42 приказа Министерства
природных ресурсов и экологии РФ от 09.11.2020 г. № 912, в насаждении заложена пробная площадь
с раскопкой корневой шейки у 105 деревьев породы сосна.

Исполнитель работ по проведению лесопатологического обследования:
Фамилия, имя и отчество (при наличии) Савватеев Сергей Васильевич
Подпись _____
Дата составления документа 30.09.2025 г.

ВЕДОМОСТЬ ПЕРЕЧЕТА ДЕРЕВЬЕВ

(для сплошного, ленточного и перечета на круговых площадках постоянного радиуса)

Порода: Сосна средневзвешенная категория состояния 4,82

Сту пе ни тол щи ны, см	Количество деревьев по категориям состояния, шт.																Всего	
	1		2		3		4		5		5 (а, б, в)			5 (г, д, е)			шт./м³	в том числе подлежит рубке, %
	Н	З	Н	З	Н	З	Н	З	Н	З	Н	З	О	Н	З	О		
1	2	3	4	5	6	7	8	9	10	11	12	13	14	15	16	17	18	19
8								24								32	56/1,46	100
12								12								30	42/3,11	100
16								3								15	18/2,74	100
20								2								14	16/4,18	100
24																5	5/2,01	100
28																		
32																		
36																		
40																		
Итого, шт.								41								96	137	
Итого, м³								2,49								10,9 96	13,49	
Итого, % от запаса по породе								18								82		100

Причины назначения в рубку деревьев категорий состояния:

1 _____

2 _____

3 _____

4 пункт 42 приказа Министерства природных ресурсов и экологии РФ от 09.11.2020 г. № 912 «Об утверждении Правил осуществления мероприятий по предупреждению распространения вредных организмов».

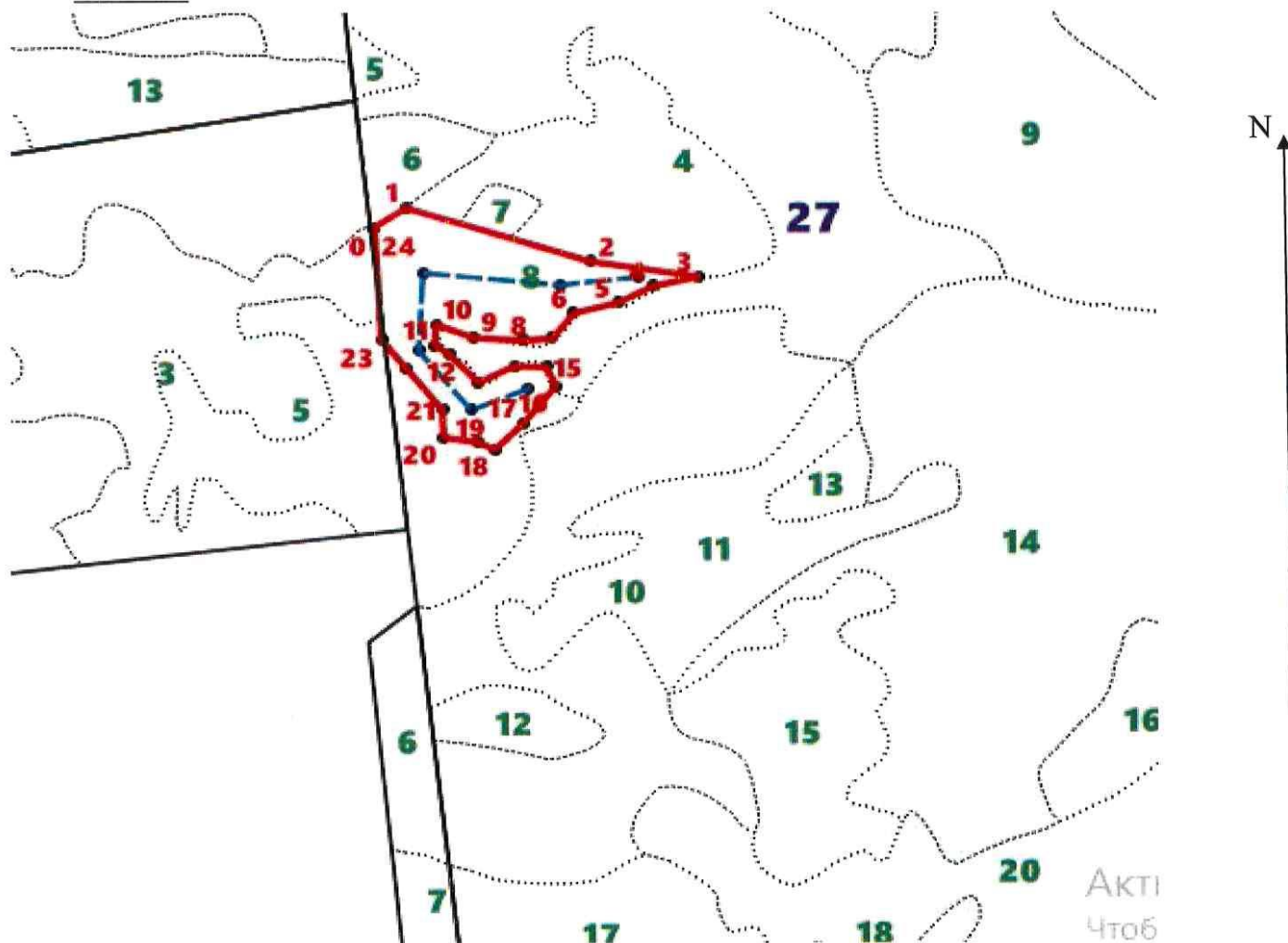
По насаждению: **10С** средневзвешенная категория состояния **4,82**

Ступен и толщин ы, см	Количество деревьев по категориям состояния, шт.																Всего	
	1		2		3		4		5		5 (а, б, в)			5 (г, д, е)				
	Н	З	Н	З	Н	З	Н	З	Н	З	Н	З	О	Н	З	О	шт./м³	в том числе подлежи т рубке, %
1	2	3	4	5	6	7	8	9	10	11	12	13	14	15	16	17	18	19
8								24								32	56/1,46	100
12								12								30	42/3,11	100
16								3								15	18/2,74	100
20								2								14	16/4,18	100
24																5	5/2,01	100
28																		
32																		
36																		
40																		
Итого, шт.								41								96	137	
Итого, м³								2,4 9								10,9 96	13,49	
Итого, % от запаса по породе								18								82		100

Условные обозначения:
Н - не заселено (не поражено, не повреждено),
З -заселено стволовыми вредителями (поражено болезнями, повреждено огнем),
О -отработано вредителями.

Абрис участка

Масштаб 1: 10000



Условные обозначения: ----- лента перечета, лесопатологический выдел

N квартала	N выдела	N лесопатологического выдела	Размеры <u>ленты</u> (круговой площадки) <u>перечета</u>					Координаты начала, конца и поворотных точек <u>лент перечета</u> /центров круговых площадок перечета	
			N ленты (площадки)	длина, м	ширина, м	радиус, м	площадь, га		
27	8	8(1)		500	10		0,5	52.159991	113.649510
								52.159765	113.648486
								52.160478	113.647592
								52.161364	113.647726

								52.161167	113.650146
								52.161226	113.651573

Пространственное размещение лесопатологических выделов

(включается в Акт при выделении лесопатологических выделов, для указания пространственного расположения поврежденных и погибших насаждений)

Номера точек	Координаты		Длина, м
1-2	52.161909	113.646868	236
2-3	52.162129	113.647469	135
3-4	52.161431	113.650721	58
4-5	52.161209	113.652658	47
5-6	52.161121	113.651824	56
6-7	52.160946	113.651196	42
7-8	52.160843	113.650393	36
8-9	52.160563	113.649988	61
9-10	52.160552	113.649463	42
10-11	52.160604	113.648576	26
11-12	52.160773	113.647922	21
12-13	52.160537	113.647896	51
13-14	52.160422	113.648138	48
14-15	52.160083	113.648646	39
15-16	52.160260	113.649289	27
16-17	52.160235	113.649857	61
17-18	52.160013	113.650018	49
18-19	52.159600	113.649424	23
19-20	52.159301	113.648896	42
20-21	52.159386	113.648592	36
21-22	52.159462	113.647984	70
22-23	52.159783	113.647979	47
23-24	52.160285	113.647361	143
24-1	52.160622	113.646940	48

Исполнитель работ по проведению лесопатологического обследования:

Фамилия, имя и отчество (при наличии) Савватеев Сергей Васильевич

Подпись _____

Дата составления документа 30.09.2025 г.

Фототаблица № 1

Дата: 10.09.2025г.

Время: 12:30

Широта: 52.159951 **Долгота:** 113.649510

Место проведения: Верхне-Читинское лесничество Учебно-Опытное участковое лесничество квартал 27 выдел 8 Площадь 15 га Лесопатологический выдел 1 площадь 5,2 га

Исполнитель: Савватеев С.В. **Подпись:**  **Телефон:** 8-996-314-3446



10 сент. 2025 г. 12:30:34

52.159991 113.649510

Забайкальский край

город Чита

Верхне-Читинское лесничество

Учебно-Опытное участковое

лесничество

Квартал 27 выдел 8

Фототаблица № 2

Дата: 10.09.2025г.

Время: 12:41

Широта: 52.159765 Долгота: 113.648486

Место проведения: Верхне-Читинское лесничество Учебно-Опытное участковое лесничество
квартал 27 выдел 8 Площадь 15 га Лесопатологический выдел 1 площадь 5,2 га

Исполнитель: Савватеев С.В. Подпись:  Телефон: 8-996-314-3446



10 сент. 2025 г. 12:41:27

52.159765 113.648486

Забайкальский край

город Чита

Верхне-Читинское лесничество

Учебно-Опытное участковое

лесничество

Квартал 27 выдел 8

Фототаблица № 3

Дата: 10.09.2025г.

Время: 13:14

Широта: 52.161364 Долгота: 113.647726

Место проведения: Верхне-Читинское лесничество Учебно-Опытное участковое лесничество
квартал 27 выдел 8 Площадь 15 га Лесопатологический выдел 1 площадь 5,2 га

Исполнитель: Савватеев С.В. Подпись:  Телефон: 8-996-314-3446



10 сент. 2025 г. 13:14:32

52.161364 113.647726

Забайкальский край

город Чита

Верхне-Читинское лесничество

Учебно-Опытное участковое

лесничество

Квартал 27 выдел 8

Фототаблица № 4

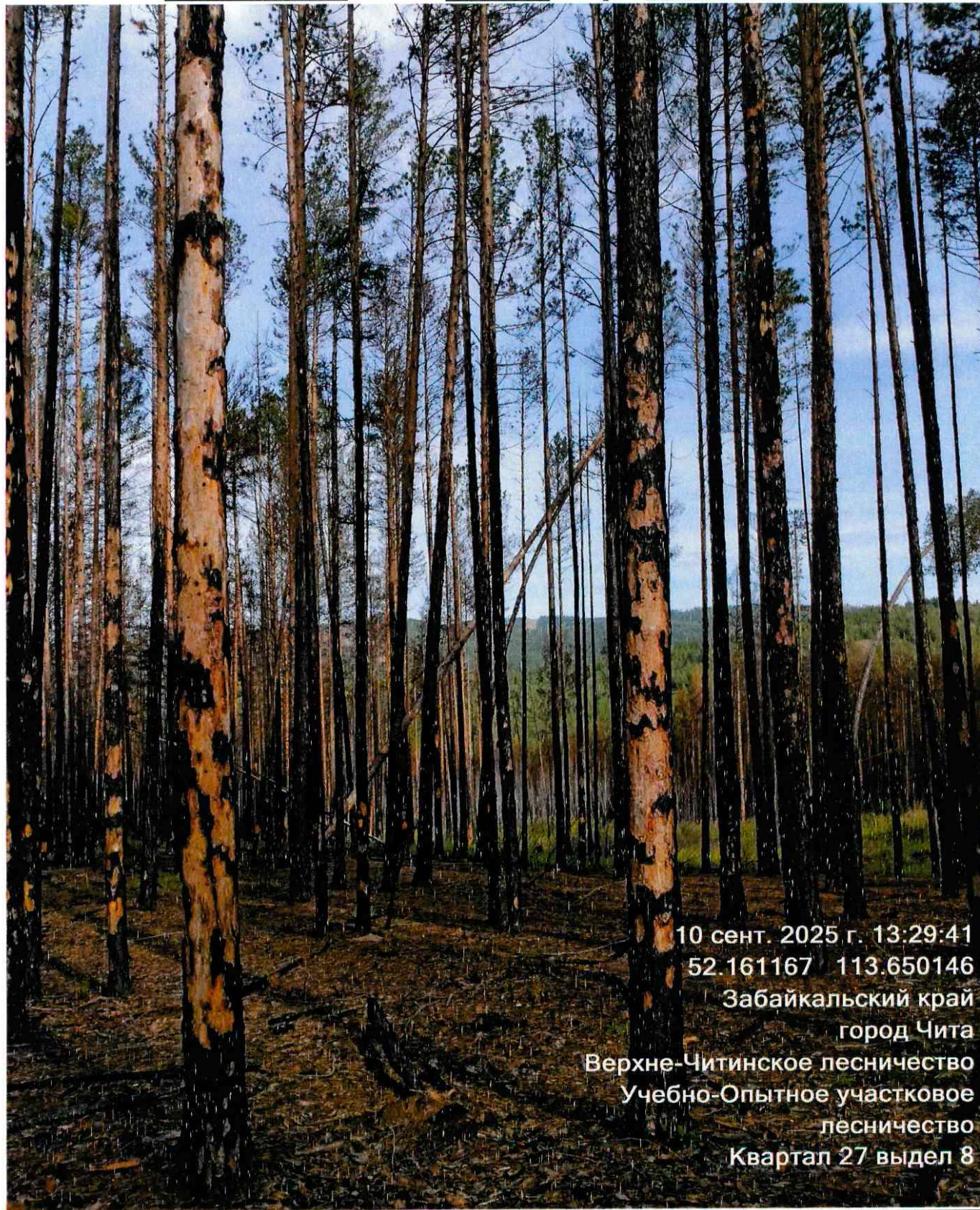
Дата: 10.09.2025г.

Время: 13:29

Широта: 52.161167 Долгота: 113.650146

Место проведения: Верхне-Читинское лесничество Учебно-Опытное участковое лесничество
квартал 27 выдел 8 Площадь 15 га Лесопатологический выдел 1 площадь 5,2 га

Исполнитель: Савватеев С.В. Подпись:  Телефон: 8-996-314-3446



10 сент. 2025 г. 13:29:41

52.161167 113.650146

Забайкальский край

город Чита

Верхне-Читинское лесничество

Учебно-Опытное участковое

лесничество

Квартал 27 выдел 8

Акт натурного обследования

10.09.2025г.

Комиссия в составе:

Инженер КГСАУ «Забайкаллесхоз» Савватеев Сергей Васильевич

Участковый лесничий Учебно-Опытного участкового лесничества

Смолянский Виталий Иванович

провела обследование участка, расположенного в

Субъект РФ: Забайкальский край, лесничество: Верхне-Читинское

Уч.лес-во: Учебно-Опытное Квартал: 27 Выдел: 8 Площадь выдела 15 га

Согласно материалам лесоустройства 1992 года

участок имеет следующие таксационные характеристики:

целевое назначение лесов: эксплуатационные леса

Состав: 10С/ед.дер 10С, Возраст: 40/80 лет, Высота: 11/16 м, Ср. диаметр: 10/30 см Тип

леса: РДД Полнота: 0,9 Бонитет: 3 Запас: 160 куб/га.

При проведении обследования выявлено, что

характеристика не соответствует таксационному описанию.

Выявлены текущие показатели:

Состав: погибшее насаждение 10С Возраст: 50 лет; Ср. Высота: 15 м диаметр: 12 см; Тип

леса: -, бонитет - Полнота: 0,4 остаточная полнота 0 Запас: 27_куб/га.

Возобновление: отсутствует

Члены комиссии:

Инженер КГСАУ «Забайкаллесхоз»



Савватеев С.В.

Участковый лесничий Учебно-Опытного
участкового лесничества



Смолянский В.И.

0
 1
 2
 3
 4
 5
 6
 7
 8
 9
 10
 11
 12
 13
 14
 15
 16
 17
 18
 19
 20
 21
 22
 23
 24
 25
 26
 27
 28
 29
 30
 31
 32
 33
 34
 35
 36
 37
 38
 39
 40
 41
 42
 43
 44
 45
 46
 47
 48
 49
 50
 51
 52
 53
 54
 55
 56
 57
 58
 59
 60
 61
 62
 63
 64
 65
 66
 67
 68
 69
 70
 71
 72
 73
 74
 75
 76
 77
 78
 79
 80
 81
 82
 83
 84
 85
 86
 87
 88
 89
 90
 91
 92
 93
 94
 95
 96
 97
 98
 99

Верхне-Исетское лесничество

REPORT NUMBER: 68-00000000

27

[illegible]

